

ГОСУДАРСТВЕННЫЙ КОМИТЕТ РОССИЙСКОЙ ФЕДЕРАЦИИ ПО
СТРОИТЕЛЬСТВУ И ЖИЛИЩНО-КОММУНАЛЬНОМУ ХОЗЯЙСТВУ

ГОСУДАРСТВЕННОЕ ПРЕДПРИЯТИЕ КЕМЕРОВСКОЙ ОБЛАСТИ
«ЦЕНТР ТЕХНИЧЕСКОЙ ИНВЕНТАРИЗАЦИИ
КЕМЕРОВСКОЙ ОБЛАСТИ»

ФИЛИАЛ № 12 БТИ

г. Новокузнецк

КОПИЯ

Технический паспорт

Отдельно-стоящее нежилое здание: Трансформаторная подстанция № 147

Город (пос.) Новокузнецк район Центральный

Почтовый адрес (Расположение объекта):

проект Бардина 20-А

дополнительно, проект Бардина 20-А
верно
Архив БТИ 11.07.2007 Штанко Л.М.
БФ

(Реестровый ном. _____)

Фонд _____

II. Экспликация земельного участка – кв.м.

III. Благоустройство здания – кв.м.

Информация о строении здания — кв.м.																				
Водопровод	Канализация	Отопление						Централиз. горячее водоснабжение	Ванны			Газоснаб.		электроснабжение	Лифты (шт.)					
		От ТЭЦ	От групповой котельной	От собственной котельной	От АГВ	лечное			С централиз. горячее водос.	С газовыми колонками	С дровяными колонками	Централизованное	Жидким газом		пассажирские	грузовые				
														23.4						

VI. Описание конструктивных элементов основных пристроек и определения их износа

Литера Б Год постройки 1960 Число этажей 1

Группа капитальности II Вид внутренней отделки простая

№п.п.	Наименование конструктивных элементов		Описание конструктивных элементов (материал, конструкция, отделка)	Техническое состояние (осадка, трещины, гниль и т.п.)	Удельный вес по таблице	Поправка к уд. весу в %	Уд. вес констр. элемента	Износ в %	%износа к стр. (гр.7хгр.8)100	Текущие изменения	
										%износа	
										Эле-мента	К строению
1	Фундаменты		Бетонно-ленточный	глубокие	20	1	20	35	7,0		
			заглубл. до 2.0 м	трещины							
2	а) стены и их наружная отделка	кирпичные	глубокие	25	1	25	35	8,8			
		t = 1,5кирп.	трещины								
			выветр.швов								
	б) перегородки	кирпичные									
3	Перекрытие	Чердачное	ж.бет. плиты	трещины	11	1	11	35	3,9		
		Междуэтажное									
4	Крыша	шифер по	излом	6	1	6	30	1,8			
		тесов. обреш.									
5	Полы	бетонные	трещины	5	1	5	30	1,5			
6	Проемы	оконные		22	1	22	25	5,5			
		дверные	железные, филенчат.								ржавчина
7	Внутренняя отделка										
8	Санит. и электр. устройства	отопление		2	1	2	40	0,8			
		водопровод									
		канализ.									
		гор. водос.									
		ванны									
		электроосвещ.	скрытая проводка								
		радио									
		телефон									
		вентиляц.									
		лифты									
9	Разные работы		есть		7	1	7	35	2,5		
Итого					100	x	98		32	x	

% износа, приведенный к формуле $\frac{\text{уд. вес (гр.7)}}{\text{уд. вес (гр.9)}} \times 100 = 33\%$

уд. вес (гр.7)

VI. Описание конструктивных элементов основных пристроек и определения их износа

Литера Б Год постройки 1960 Число этажей 1
 Группа капитальности II Вид внутренней отделки простая

Вид внутренней отделки: простая												
Мат.п.	Наименование конструктивных элементов		Описание конструктивных элементов (материал, конструкция, отделка)	Техническое состояние (осадка, трещины, гниль и т.п.)	Удельный вес по таблице	Поправка к уд. весу в %	Уд. вес констр. элемента	Износ в %	% износа к стр. (гр.7хгр.8)100	Текущие изменения %износа		
										Эле-мента	К строению	
1	Фундаменты		Бетонно-ленточный	глубокие	20	1	20	35	7,0			
			заглубл. до 2.0 м	трещины								
2	а) стены и их наружная отделка		кирпичные	глубокие	25	1	25	35	8,8			
			t = 1,5кирп.	трещины								
				выветр.швов								
	б) перегородки		кирпичные									
3	Перекрытия	Чердачное	ж.бет. плиты	трещины	11	1	11	35	3,9			
		Междуэтажное										
4	Крыша		шифер по	излом	6	1	6	30	1,8			
			тесов. обреш.									
5	Полы		бетонные	трещины	5	1	5	30	1,5			
6	Проемы	оконные			22	1	22	25	5,5			
		дверные										
		железные, филленчат.	ржавчина									
7	Внутренняя отделка											
8	Санит. и электр. устройства	отопление			2	1	2	40	0,8			
		водопровод										
		канализ.										
		гор. водос.										
		ванны										
		электроосвещ.	скрытая проводка									
		радио										
		телефон										
		вентиляц.										
		лифты										
9	Разные работы		есть		7	1	7	35	2,5			
Итого					100	x	98		32	x		
% износа, приведенный к формуле					% износа (гр.9)х100			33 %				
					уд. вес (гр.7)							

IX. Техническое описание пристроек и других частей здания

Наименование конструктивных элементов	Литера	Удельный вес по таблице	Поправки	Уд. вес с поправками	Литера	Удельный вес* по таблице	Поправки	Уд. вес с поправками	Литера	Удельный вес по таблице	Поправки	Уд. вес с поправками
Фундамент												
Стены и перегородки												
Перекрытие												
Крыша												
Полы												
Проемы												
Отделочные работы												
Электроосвещение												
Прочие работы												
Итого		100	x			100	x			100	x	

Наименование конструктивных элементов	Литера	Удельный вес по таблице	Поправки	Уд. вес с поправками	Литера	Удельный вес по таблице	Поправки	Уд. вес с поправками	Литера	Удельный вес по таблице	Поправки	Уд. вес с поправками
Фундамент												
Стены и перегородки												
Перекрытие												
Крыша												
Полы												
Проемы												
Отделочные работы												
Электроосвещение												
Прочие работы												
Итого		100	х			100	х			100	х	

X. Исчисление восстановительной и действительной стоимости здания и его частей

[illegible]

XIII. Ограждения и сооружения (замощения) на участке

[illegible]

XIV. Общая стоимость в (руб)

[illegible]

« 13 » 07 2006 г.

« » 20 г.

« _ » 20 г.



Исполнил Афанасьева (Афанасьева А.В.)

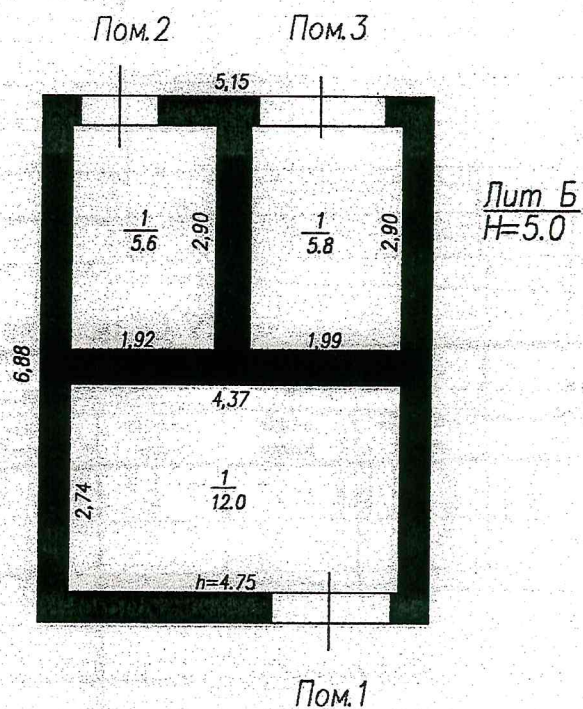
Проверил _____ (Татьяныч ГИ.)

Нач. бюро _____ (Серова М.В.)

XV. Отметка о последующих обследованиях

XV. Отметка о последующих обследованиях			
Дата обследования	« — » — 200 — г.	« — » — 200 — г.	« — » — 200 — г.
Обследовал			
Проверил			
Нач. бюро			

КОПИЯ



РФ	ГП КО "Центр технической инвентаризации Кемеровской области" Филиал №12 БТИ г. Новокузнецка		
Лист N	Поэтажный план на строение пог Лит. Б		М 1:100
Адрес:			
Дата	Исполнитель	Ф.И.О.	Подпись
13,07,06	Исполнил	Афанасьева А.В.	
	Проверил	Татьяныч Г.И.	
	Начальник	Серова М.В.	

копия

копия

[illegible]

Техник Аграньсьев А.В.

Бригадир